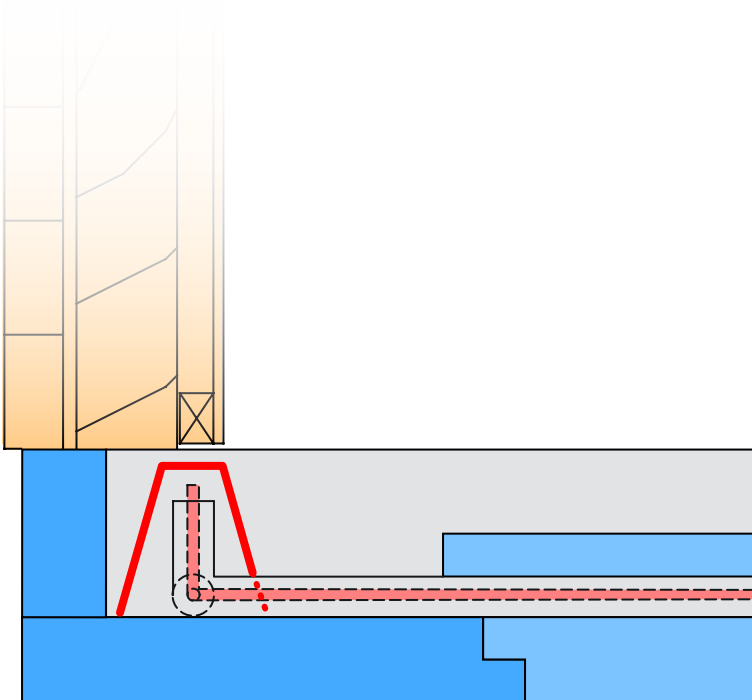


## Ausführungshinweis zum Verlegen von Warm- u. Kaltwasserleitungen



- Die Eimer müssen unter der fertigen Betonoberfläche bleiben, da die Oberfläche mit einem Rüttelbalken abgezogen wird.
- **ES WIRD KEIN ESTRICH MEHR VERLEGT !!!**
- Die Zuleitungen für Warm-, Kalt- und Zirkulationsleitung werden auf der 1. Lage Perimeterdämmung verlegt und befestigt.
- Die 2. Lage Perimeterdämmung kann in dem Bereich der Zuleitungen ausgeschnitten werden.
- Die Eimer sind zum einen als Schutz der Zuleitungen gedacht und zum anderen, damit die Zuleitungen flexibel bleiben. So kann man später von hier in den Wänden die Leitungen weiter verziehen.